



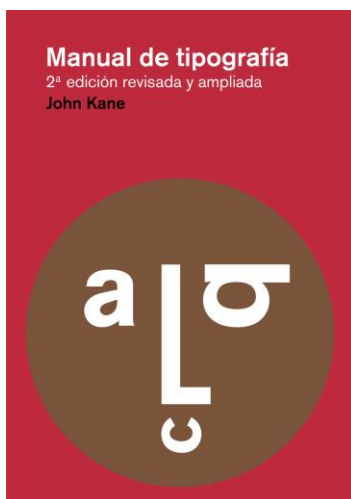
Editorial Rosselló, 87-89
Gustavo Gili, SL 08029 Barcelona - España
Tel. 93 322 81 61
Fax 93 322 92 05
e-mail: info@ggili.com
http://www.ggili.com

tipografía así como numerosos ejemplos y ejercicios prácticos que pretenden ayudar a adquirir un conocimiento experiencial de la disciplina.

La segunda edición de **Manual de Tipografía** revisa algunos contenidos de la primera e incorpora nuevos diagramas explicativos y nuevos materiales sobre la composición de textos, la elección de tipos y el uso del color. El libro se apoya además en un nuevo sitio web en inglés (www.atypeprimer.com), que alberga materiales adicionales y una serie de ejercicios prácticos.

EL AUTOR

John Kane es profesor de diseño gráfico y tipografía en la Northeastern University de Boston y en la Rhode Island School of Design. Se dedica profesionalmente al diseño gráfico y a la docencia desde hace más de treinta años, y su trabajo ha sido premiado por distintas instituciones como el American Institute of Architects, el American Institute of Graphic Arts (AIGA) o la Society of Typographic Arts, entre otras.



Manual de Tipografía **John Kane**

17,5 x 25 cm
240 páginas
Rústica
Editorial Gustavo Gili, 2012 (segunda edición revisada y ampliada)
ISBN: 9788425225123
PVP: 19,90 €

Área de Comunicación de la Editorial Gustavo Gili

Para más información y material contactar con Prensa (Editorial Gustavo Gili)
Rosselló 87-89, 08029 Barcelona · e-mail: prensa@ggili.com · tel: 93 322 81 61